



医療法人社団 水野会  
平塚十全病院

50 Years  
Since 1974

ご家族に寄り添い、  
丁寧に見る。

長期療養型医療施設



医療療養型病棟

障がい者病棟

リハビリ

レスパイト入院

Access

# 交通案内

詳しいアクセスはウェブサイトをごらんください



## バスをご利用の場合

- JR平塚駅北口より
- 3番乗り場『平33』  
上寺坂經由松岩寺行(15分)  
「下出縄」下車 ▶ 徒歩7分
- 10番乗り場『平26・平29』  
高村団地行(15分)  
「勝原小学校前」下車 ▶ 徒歩10分

## タクシーをご利用の場合

- JR平塚駅北口より 約15分
- JR大磯駅より 約15分

## お車でのご来院の場合

無料駐車場 完備

# 送迎バスのご案内



完全  
予約制

- お一人でバスの乗降が困難な方は、必ずお付き添いをお願いいたします。
- 入院相談などにもご利用できます。

料金	無料
予約方法	完全予約制 お電話にて事前にお申し込みください (TEL:0463-32-8511)
申込期限	ご利用日の前日まで



医療法人社団 水野会

# 平塚十全病院

## 入院相談 | 院内見学 | 無料送迎の予約

〒254-0915 神奈川県平塚市出縄550番地

☎ 電話.0463-32-8511 ☎ 0463-32-8512 | ☎ 0463-32-8513

☎ FAX.0463-31-6735

受付時間 9:00~17:00 (土日、祝日を除く)

🌐 <https://hiratsuka-juzen.com>



## 病院の概要

### 開院

昭和49年4月

### 診療科目

内科・リハビリテーション科  
皮膚科

### 施設の状況

建物地上4階・地下1階  
総床面積約8,400m<sup>2</sup>



### 館内のご案内

- 3階 病棟・特殊浴槽・デイルーム
- 2階 病棟・特殊浴槽・デイルーム
- 1階 管理棟・リハビリテーション室  
面談室

## 入院相談

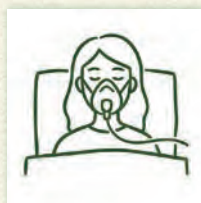
### 1階管理棟

社会福祉士資格を持つ医療ソーシャルワーカーが、入院相談から入院後のご相談まで対応します。病状が分かる方のご来院をお願いし、適切な医療サービスにつなげます。自己負担額やお支払いの不安も含め、お気軽にご相談ください。施設見学のご希望もお電話で承ります。

### 当院で受け入れ可能な医療行為



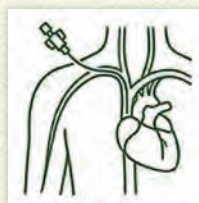
難病



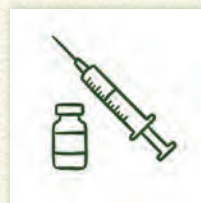
酸素



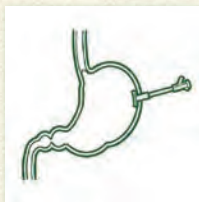
気管切開



IVH  
(中心静脈栄養)



インスリン



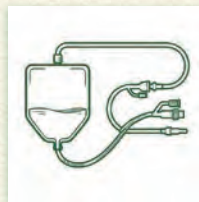
胃ろう



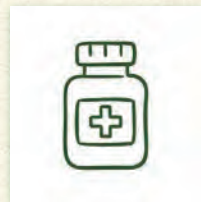
経鼻栄養



褥そう



膀胱留置  
カテーテル



疼痛管理

# 平塚市で慢性期医療を担い50年

## 基本理念

高齢者のための療養型医療施設として、  
心温かい医療に徹します。

## 基本方針

人権とプライバシーを  
尊重します。

患者様のQOL向上と  
自立を図ります。

チーム医療の  
充実を図ります。

ご家族との連携を  
密にします。

## Message

私たちが大切にしているのは、患者さまの毎日を丁寧に支えること、  
そしてご家族の不安にも寄り添うことです。

「職員の気持ちの良い挨拶」「患者への手厚い看護と介護」「こまめな  
連絡が安心」——退院後任意で行ったアンケートで多く寄せられるこ  
うした言葉が、私たちの誇りであり原動力です。

医療・リハビリの提供はもちろん、こまめな入浴、丁寧な口腔ケア、  
頻繁な肌の手入れなど、生活に直結するケアにも力を入れています。  
身体の衛生状態や肌の色ツヤが良い患者さまが多いことも、当院の自  
慢のひとつです。

歴史を感じる建物ですが病室や廊下は広く、整理整頓された環境を  
保っています。トイレや病室はいつも清掃が行き届き、清潔に気持ち  
よく過ごしていただけることを大切にしています。

「当たり前のことを、当たり前以上に丁寧に」。

平塚の長期療養型医療施設として、これからも患者さまとご家族に寄  
り添い続けます。

# こころ優しく 温かい医療の提供を。

## 医療療養型病棟

酸素投与、喀痰吸引が必要な方や難病などで長期療養を必要とする方の病棟です。在宅や施設での療養が困難な患者さまが穏やかな入院生活を送れますよう、チーム医療でアプローチします。

## 障がい者病棟

重度の肢体不自由の方や意識障害が続いている方、神経難病などで長期療養を必要とする方の病棟です。医療依存度の高い在宅療養中の方の短期入院や、介護施設入所までの一時的なご入院も可能です。

## レスパイト入院

介護  
休息

ご自宅で介護をされているご家族の休息（レスパイト）や、体調不良、冠婚葬祭、ご旅行などの際に、短期間の入院を受け入れています。医療依存度が高く、一般的なショートステイの利用が難しい方も、24時間体制の医療・看護で安心してお過ごしいただけるようサポートいたします。

待合室



浴室



病室





## リハビリテーション

長期療養生活の中でお身体の機能が維持できるように、ベッド上での訓練や気分転換も兼ねた車椅子乗車での院内散歩、リハビリ室での歩行訓練等、患者様の病状や目的に合わせたリハビリを行っております。

# 毎日に、小さな楽しみと、 おだやかな生活を。

## お食事

季節の移ろいや日本の行事を感じていただける「行事食」を毎月ご用意しております。  
また、彩り豊かなお料理やおやつでは、療養生活の中にも小さな楽しみと笑顔をお届けできるよう心がけています。患者様やご家族の皆様からも大変ご好評をいただいております。

